

Vous souhaitez réaliser un bilan des actions que vous avez menées ?

Deaumin'eau met à votre disposition :

Actions mises en place

ACTIONS ET MESURES MISES EN PLACE

Ces informations sont renseignées par les animateurs et/ou gestionnaires des captages. S'il n'y a pas d'informations pour un captage, cela ne veut pas dire qu'il n'y a pas d'actions, mais qu'elles ne sont pas renseignées sur ce territoire dans l'outil.

ACTION(S) SUR L'AAC 54013 - BOUXIERES-AUX-CHENES

Nom de l'action	Structure	Porteur de l'action	Levier utilisé et précision de l'action
Renseigné le 22/06/2017 par le Syndicat des Eaux Seille et Moselle (SESM)			
Boisement Mise en forêt	SESM	SESM	Foncier Achat de 26 ha en lien avec les achats de terres agricoles
Echange foncier	SESM	SESM	Contractualisation (baux ruraux,...) une trentaine d'ha début 2017 et une dizaine d'ha d'ici 2018
Mise en herbe	SESM	SESM	Financement de Mesures-Agro-Environnementales MAE une vingtaine d'ha
Mise en herbe	SESM	SESM	Réglementation une cinquantaine ha en lien avec les accords sur le foncier
Veille foncière	SESM	SESM	Foncier sur une quinzaine de communes

Vous cherchez un animateur ou un maître d'ouvrage ayant les mêmes problématiques que vous ?

Deaumin'eau met à votre disposition :

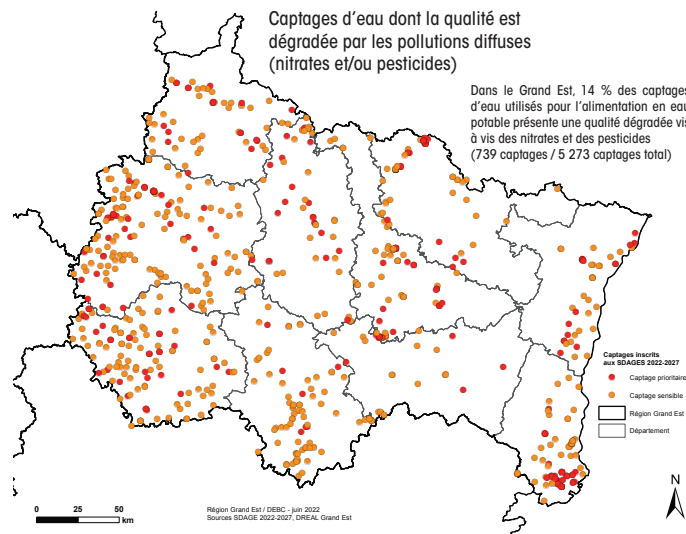
Les contacts des acteurs locaux concernés par une AAC similaire

Une aide à la mise en réseau des acteurs entre eux

6

Perspectives

Prochainement, l'outil Deaumin'eau sera étendu à l'ensemble du Grand Est, y compris pour la partie bassin Seine-Normandie et bassin Rhône-Méditerranée.



Le portail national sur les captages

Le portail national des Aires d'Alimentation de Captages (AAC) de l'Office International de l'Eau (OIEau) est en appui du Centre de Ressources pour la protection des captages de l'Office Français de la Biodiversité (OFB)

aires-captages.fr



Il participe à la mise en réseau des acteurs de la thématique des Aires d'Alimentation de Captages via la diffusion de ressources bibliographiques d'outils, de formations, d'actualités. Il apporte des informations et des données complémentaires à Deaumin'eau pour les AAC de la région Grand Est. Des passerelles existent entre le portail national et l'outil Deaumin'eau.

7



Plateforme
DEAUMIN'EAU
Grand Est

deamineau.grandest.fr

CONTACT
RÉGION GRAND EST
Direction de l'Eau, de la Biodiversité et du Climat
Stéphanie Griès
Stephanie.gries@grandest.fr
03 87 33 64 07

8



Plateforme
DEAUMIN'EAU
Grand Est

Un outil pour la reconquête
de la qualité de l'eau

© Région Grand Est - Direction de la Communication / 1831 / Décembre 2022 / Crédits photos : INRA, Aster, Stockadobe.com



1

Améliorer la qualité de l'eau

Un outil pour accompagner les acteurs de l'eau dans la définition et le suivi de leurs actions

Deamin'eau est une base de données destinée à l'ensemble des gestionnaires de la ressource en eau inscrits dans une dynamique de protection des captages : collectivités, animateurs, comité de pilotage de captages, partenaires techniques, etc.

Deamin'eau a été créée et développée par l'Unité AgroSystèmes Territoires Ressources (Aster) de l'Institut national de recherche pour l'agriculture, l'alimentation et l'environnement (INRAE) à Mirecourt, en partenariat avec l'Agence de l'eau Rhin-Meuse (AERM).

La Région Grand Est, dans le cadre de sa politique de reconquête de la qualité de l'eau des captages pour l'alimentation humaine, porte le déploiement et l'exploitation de cette plateforme depuis 2018, en partenariat avec l'INRAE et l'Agence de l'eau Rhin-Meuse.

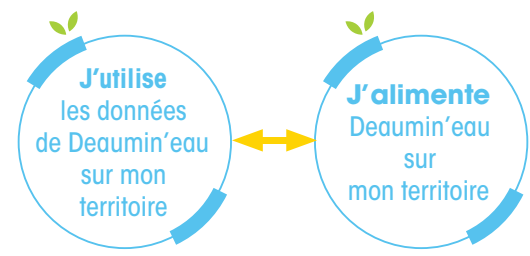
Outil dynamique et tourné vers l'opérationnel, Deamin'eau regroupe l'ensemble des données utiles pour aider à la définition, à la mise en œuvre et au suivi des actions pour la qualité de la ressource en eau. Véritable centre de ressources, il permet également de mettre en réseau les acteurs des différents territoires du bassin.

Objectifs :

- Avoir une connaissance fine du contexte local (agricole, socio-économique...)
- Permettre un accès simple à des informations sur les captages
- Faciliter l'échange d'expériences entre animateurs ou collectivités gestionnaires
- Aider au suivi des actions mises en œuvre sur les captages

Mutualiser les connaissances et les données

Deamin'eau est un outil interactif : les gestionnaires d'eau sont également producteurs de données et contribuent directement à la base de données.



<p>RETROUVEZ SUR DEAMIN'EAU L'ENSEMBLE DES DONNÉES DISPONIBLES SUR L'ENVIRONNEMENT DE L'AIRE D'ALIMENTATION DU CAPTAGE (AAC)</p> <p>LES DONNÉES ADMINISTRATIVES : collectivités concernées, périmètre de l'AAC, périmètre SCoT (Schéma de Cohérence Territoriale), SAGE (Schéma d'Aménagement et de Gestion des Eaux)</p> <p>LES DONNÉES ENVIRONNEMENTALES : occupation du sol, espaces naturels, périmètre PNR (Parc Naturel Régional)...</p> <p>LES DONNÉES AGRICOLES : assolement (dont cultures à bas niveau d'impact sur la ressource en eau), exploitations agricoles (poids, concernement)</p> <p>LA QUALITÉ DES EAUX BRUTES : nitrates, pesticides</p>	<p>VOUS PARTAGEZ VOS ACTIONS POUR LA DISTRIBUTION DE L'EAU SUR VOTRE TERRITOIRE</p> <p>LA DISTRIBUTION EN EAU POTABLE : la population desservie, l'organisation des services d'Alimentation en Eau Potable, les documents règlementaires (Déclaration d'Utilité Publique, diagnostic,...)</p> <p>LES ACTIONS DE PROTECTION DES CAPTAGES : agricoles, non agricoles, sensibilisation...</p> <p>D'AUTRES ACTIVITÉS IMPACTANTES : en lien avec les industries, l'entretien des voiries, l'assainissement...</p>
---	--

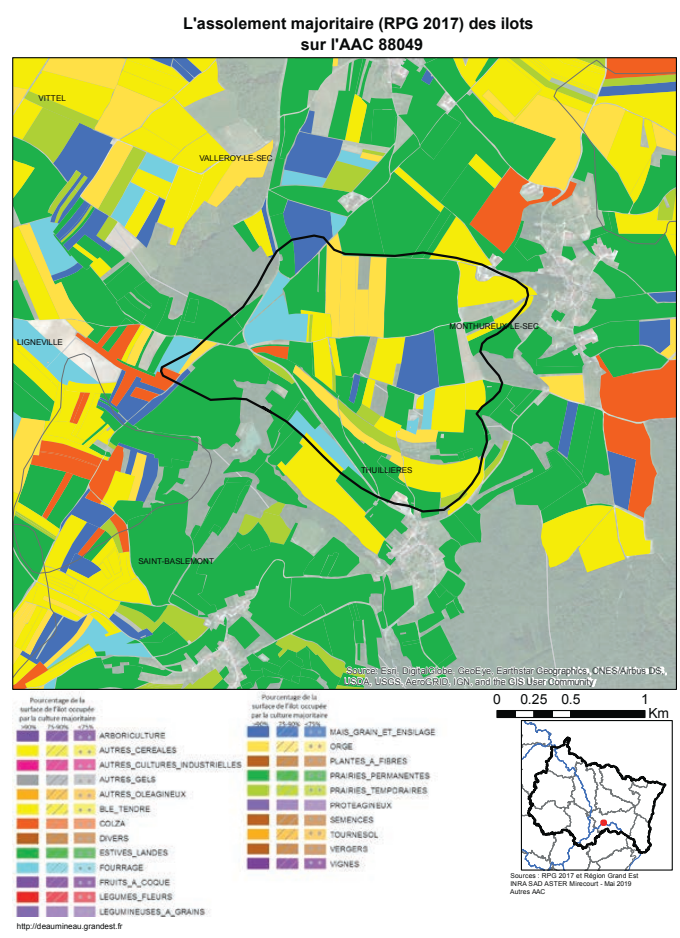
Aider les plans d'actions sur les captages

Vous souhaitez avoir des informations sur votre captage ?

Deamin'eau met à votre disposition :

Des cartes affinées et précises selon les données recherchées

Exemple de carte d'assolement sur l'aire d'alimentation du captage



Des informations sur l'évolution de la qualité de l'eau

Lien vers le Système d'information sur l'eau du bassin Rhin Meuse www.rhin-meuse.eafrance.fr



Lien vers l'observatoire de la nappe d'Alsace www.aprona.net



Des données renseignées par les gestionnaires d'eau potable (communes et population desservies...)

